



**КОМИТЕТ ИМУЩЕСТВЕННЫХ ОТНОШЕНИЙ
АДМИНИСТРАЦИИ ПЕРМСКОГО МУНИЦИПАЛЬНОГО ОКРУГА**

РЕШЕНИЕ

о размещении объектов № 370

Пермский край
Пермский муниципальный округ

17.02.2025

Комитет имущественных отношений администрации Пермского муниципального округа разрешает Публичному акционерному обществу «Россети Урал» (ИНН 6671163413, ОГРН 1056604000970, почтовый адрес: 620026, г. Екатеринбург, ул. Мамина Сибирика, д. 140)

размещение объекта: «строительство КТП 10/0,4 кВ с оборудованием учета э/э, ВЛ 6 кВ, ВЛ 0,4 кВ для электроснабжения производственного здания по адресу: Пермский край, Пермский муниципальный округ, д. Нестюково (кад. номер зем. участка 59:32:3420001:3159)»

на землях государственная собственность на которые не разграничена

на срок бессрочно.

Местоположение: Пермский край, Пермский муниципальный округ, д. Нестюково

Приложение: схема предполагаемых к использованию земель или земельных участков.

Особые условия использования:

1) При установке опор электросетевого хозяйства учесть параметры ширины проезда улично-дорожной сети, во избежание сужения полосы отвода дороги. Установить опоры на расстоянии не более 2 метров от границ земельного участка.

2) При условии получения разрешения на производство земляных работ.

Заместитель председателя комитета



М.В. Королева

Схема предполагаемых к использованию земель или части земельного участка

Объект: Строительство КТП 10/0,4 кВ с оборудованием учета э/э, ВЛ 6 кВ, ВЛ 0,4 кВ для электроснабжения производственного здания по адресу: Пермский край, Пермский район, д. Нестюково (кад. номер зем. участка 59:32:3420001:3159)

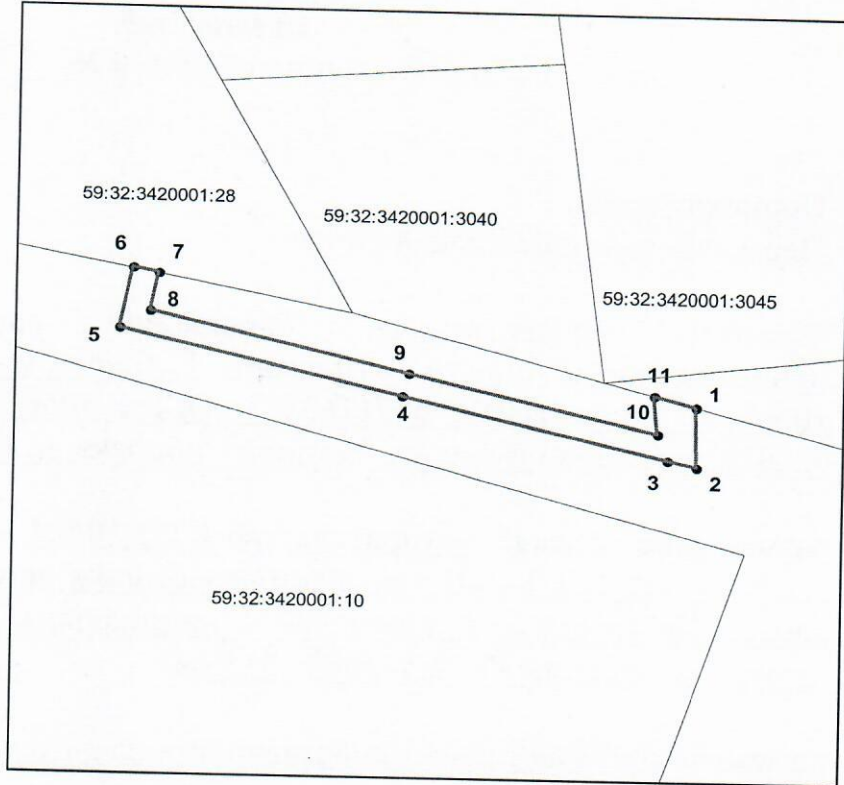
Местоположение: Пермский край, Пермский муниципальный округ, д. Нестюково

Площадь земель или части земельного участка, кв.м: 428

Категория земель:

Вид разрешенного использования:

Каталог координат, м		
точки грани	X	Y
1	503130,44	2233719,36
2	503120,15	2233719,55
3	503121,27	2233715,05
4	503131,39	2233674,41
5	503142,24	2233630,84
6	503152,32	2233632,85
7	503151,50	2233636,77
8	503145,20	2233635,51
9	503135,27	2233675,39
10	503125,77	2233713,50
11	503132,29	2233712,90



Масштаб 1:1000

Условные обозначения:

- — — — — - вновь образованная часть границы земельного участка
- — — — — - существующая часть границы, имеющиеся в ГКН сведения о которой достаточны для определения ее местоположения
- — — — — - граница кадастрового квартала
- — — — — - зона с особыми условиями использования территорий
- — — — — - граница населенного пункта
- — — — — - обозначение ОКС по сведениям ГКН
- 59:32:3020001 - номер кадастрового квартала
- 59:32:3020001:530 - номер учтенного земельного участка

Описание границ смежных землепользователей:

от точки 1 до точки 6 земли Пермский муниципальный округ
от точки 6 до точки 7 участок КН 59:32:3420001:28
от точки 7 до точки 11 земли Пермский муниципальный округ
от точки 11 до точки 1 участок КН 59:32:3420001:3046

Заявитель: ПАО "Россети Урал"

Владимира А.Л.
подпись

Владимира А.Л. (по доверенности № ПЭ/1-2025 от 09.01.2025г.)